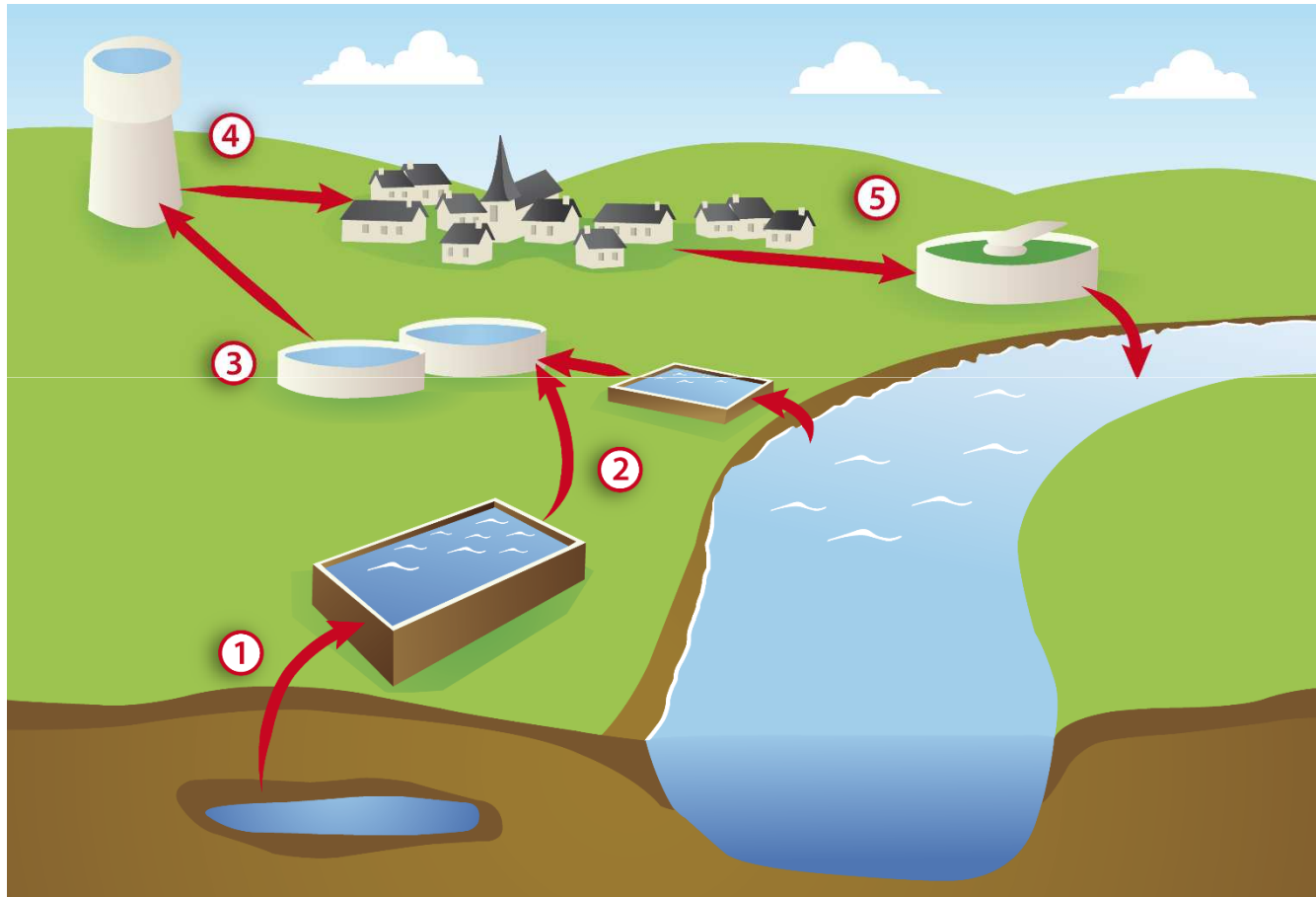


Thème: Environnement

Atelier: L'eau potable

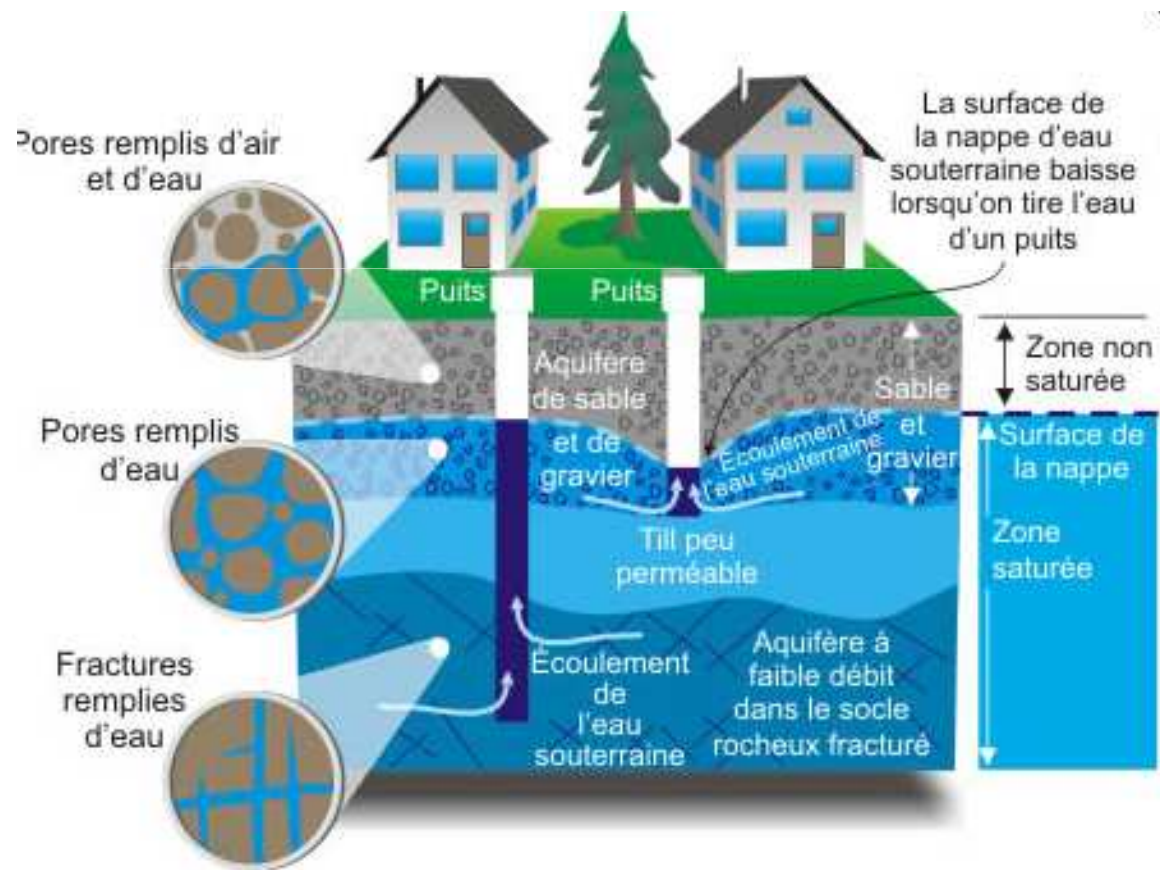
L'eau potable



1 et 2: captages
3: traitement
4: stockage distribution
5: collecte

Captage ressource en eaux

Eaux souterraines



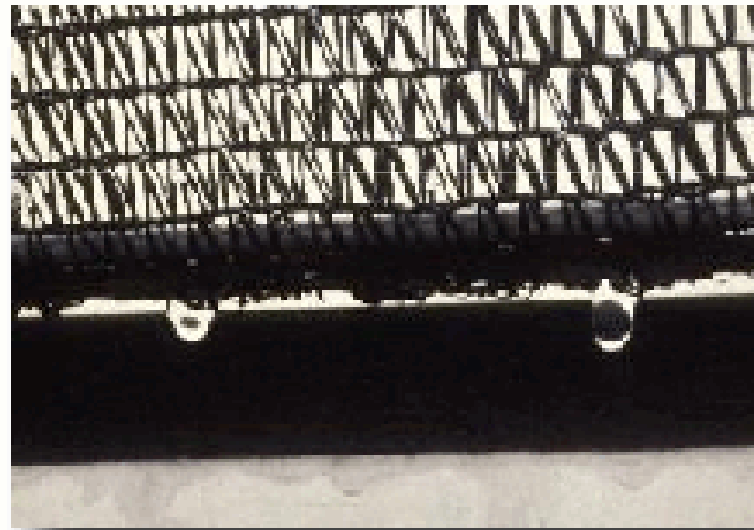
Captage ressource en eaux

Eaux de surface



Captage ressource en eaux

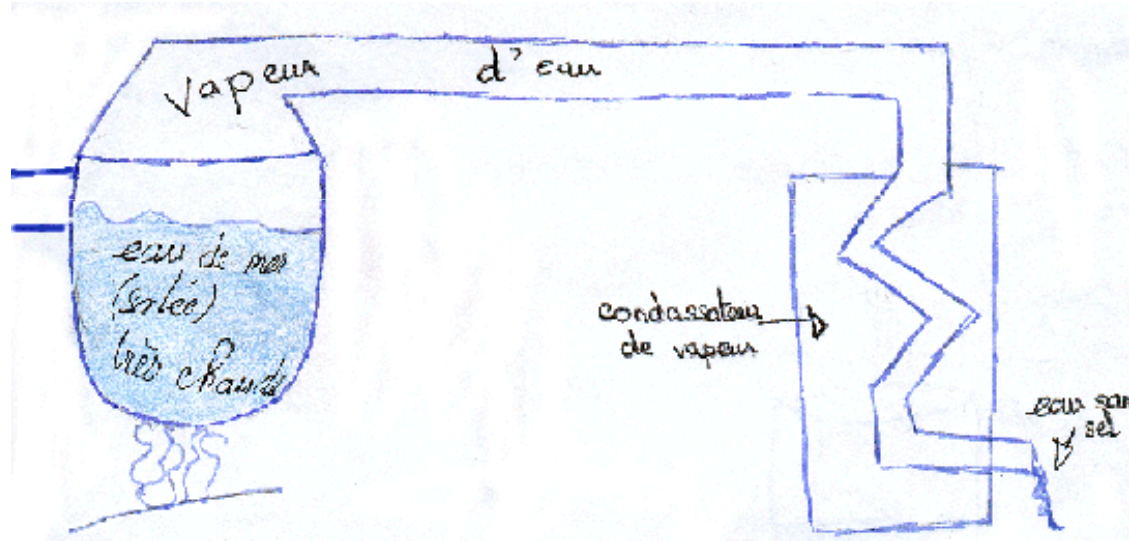
Capteurs de brouillard



Area - 6501

Captage ressource en eaux

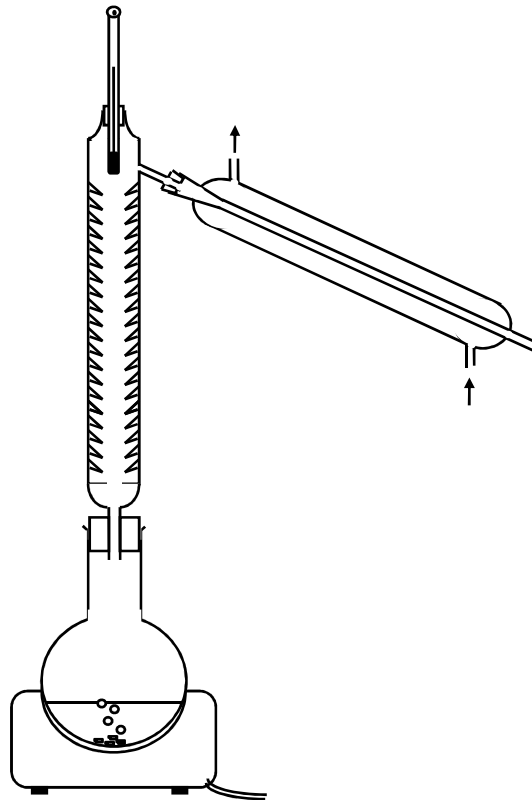
Dessalement de l'eau de mer



Captage ressource en eaux

Illustration expérimentale :

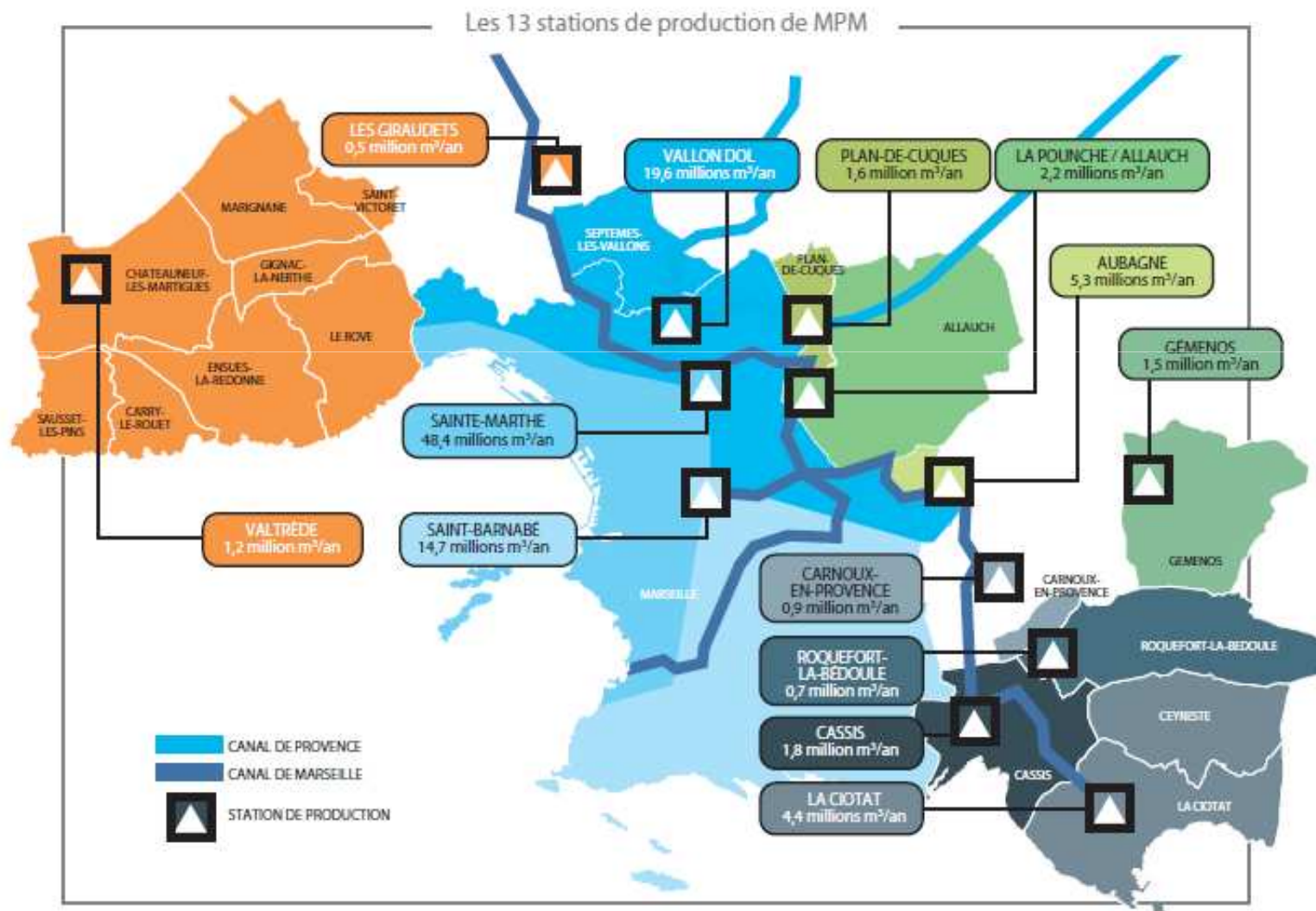
distillation eau contenant des sels minéraux



Dépôt blanc dans ballon :
sels minéraux

Test sur distillat :
absence sels

Captage ressource en eaux Région de Marseille



Captage ressource en eaux

Marseille : Eaux de surface



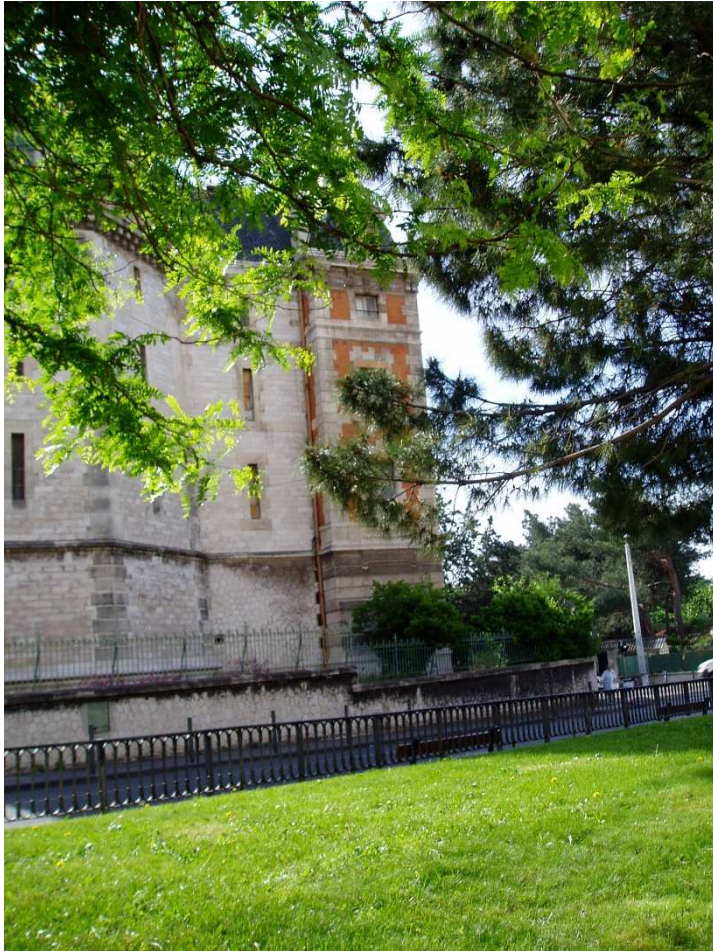
Bassin St christophe

Captage ressource en eaux



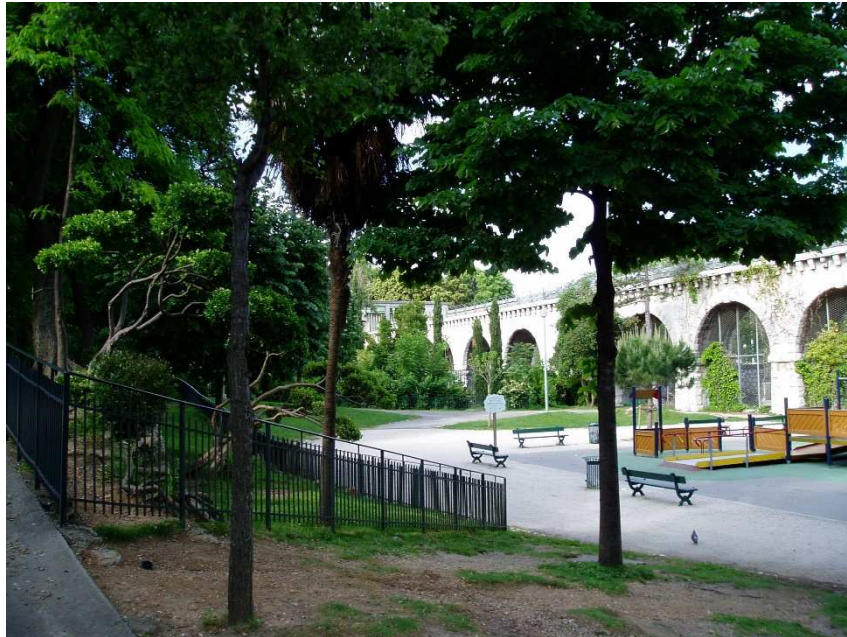
Canal Couvert « Chutes La Vie »

Captage ressource en eaux



Château d'eau, entrée Parc Palais Longchamp

Captage ressource en eaux



Parc Palais Longchamp

Captage ressource en eaux



Mr Montricher, ingénieur du Canal - 1850

Captage ressource en eaux



Palais Longchamp : un château d'Eau !

Traitement de l'eau potable

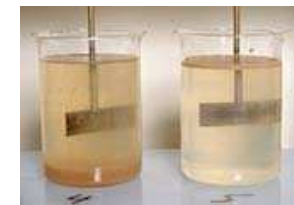
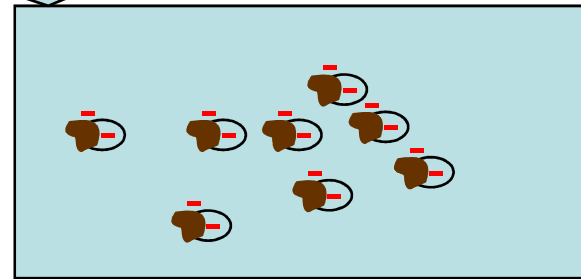
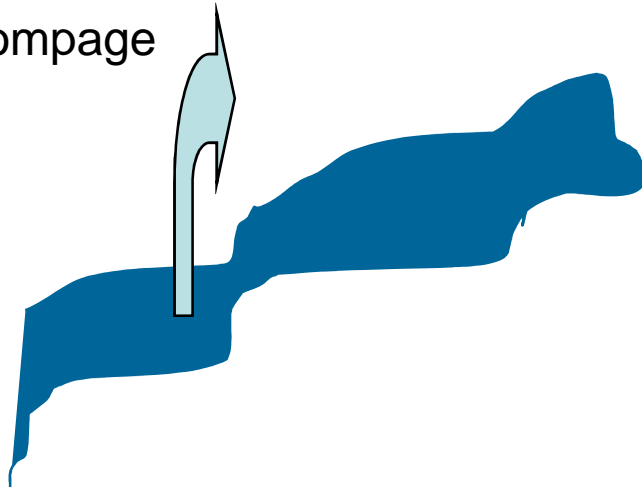


Prétraitement
Décantation
(Chloration)

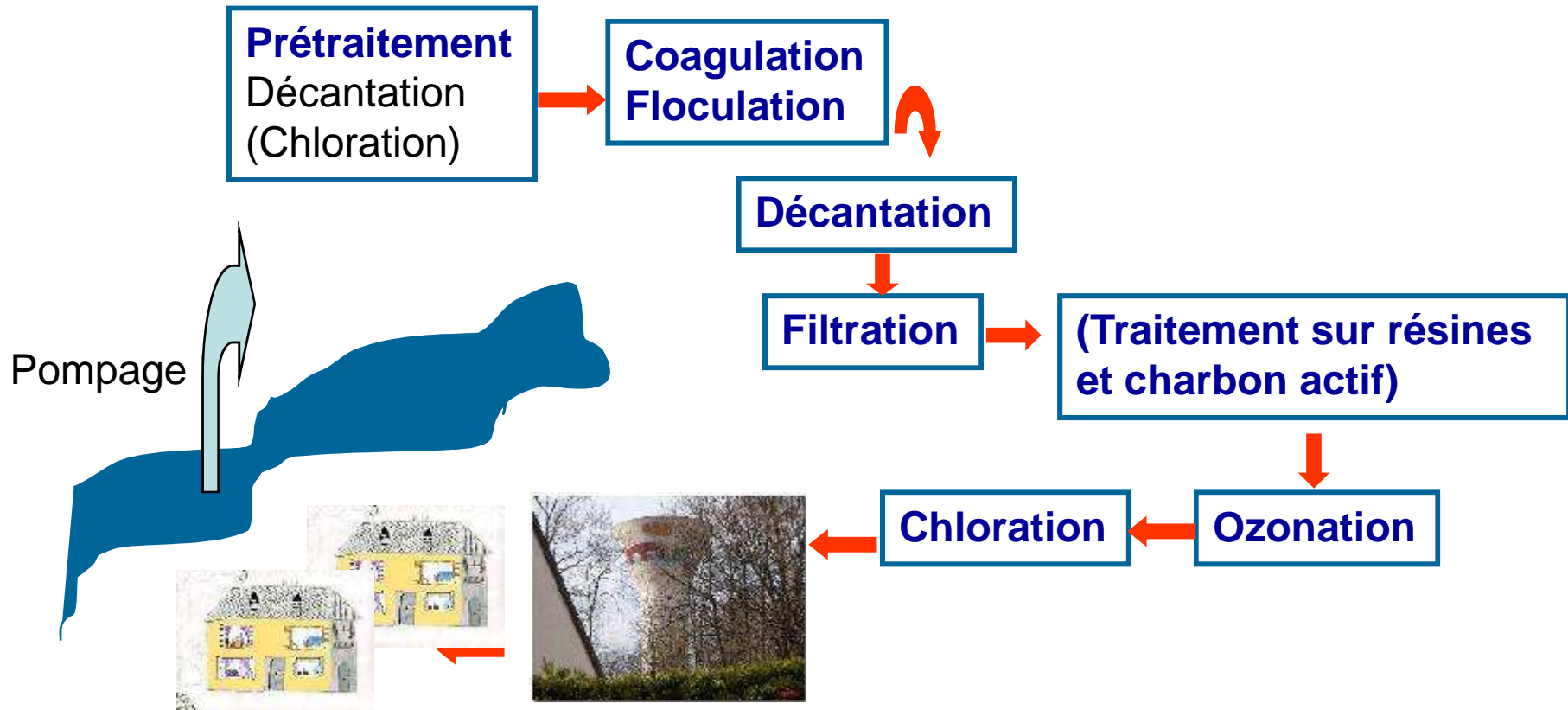


Coagulation
Floculation

Pompage



Traitement de l'eau potable

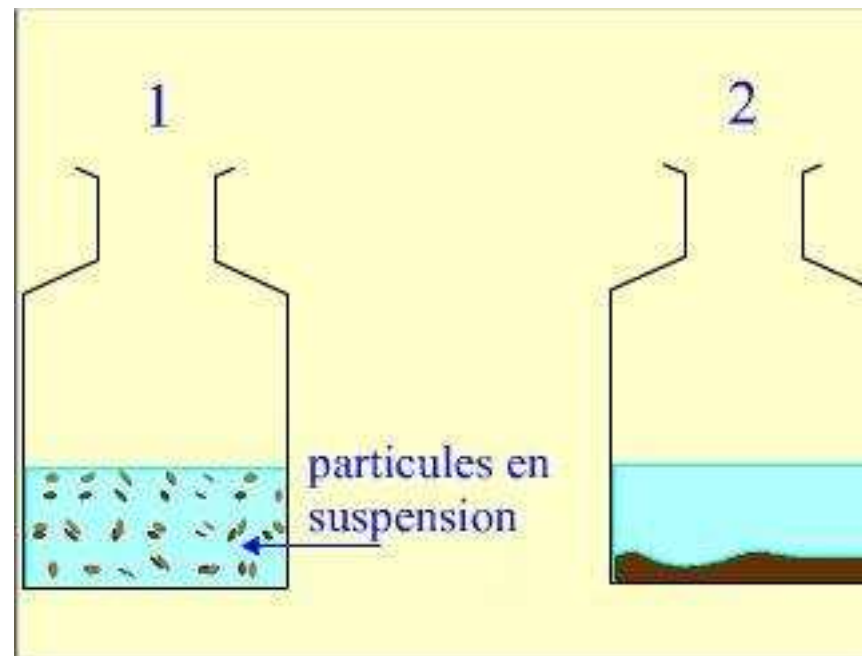


Traitement de l'eau potable

Illustration expérimentales :

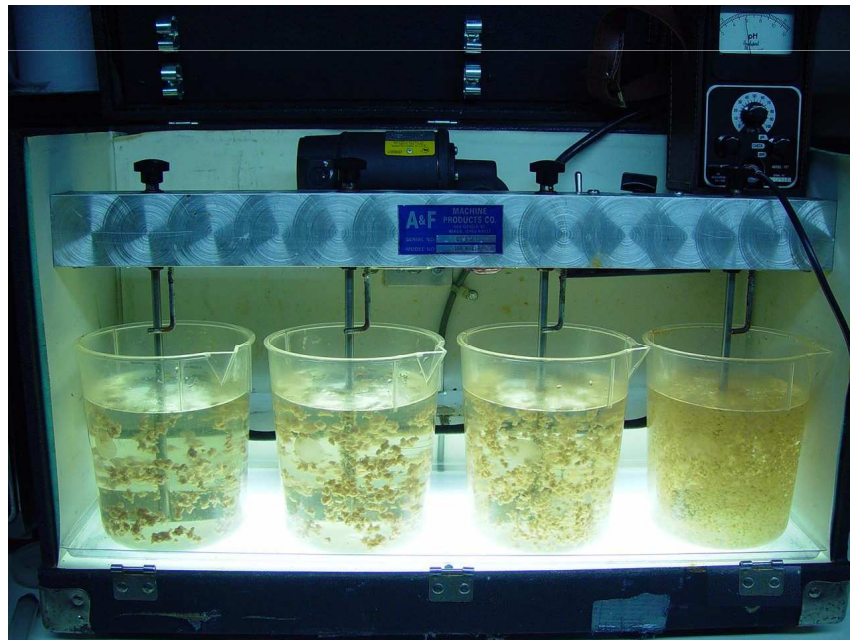
* Prétraitement : dégrillage et décantation

décantation



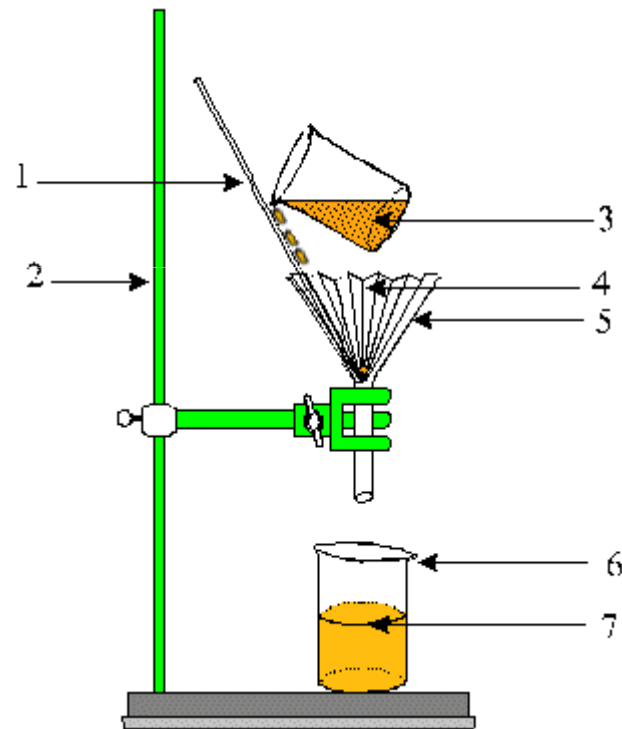
Traitement de l'eau potable

* Coagulation – floculation (*Jar Test*)



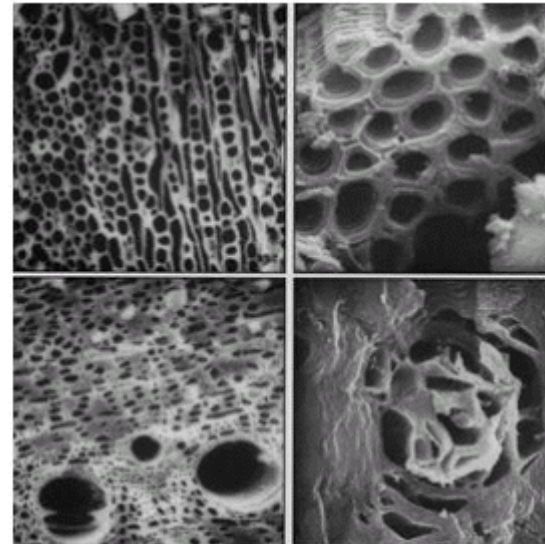
Traitement de l'eau potable

* Filtration sur sable



Traitement de l'eau potable

- Filtration sur sable/charbon actif



Traitement de l'eau potable à Marseille

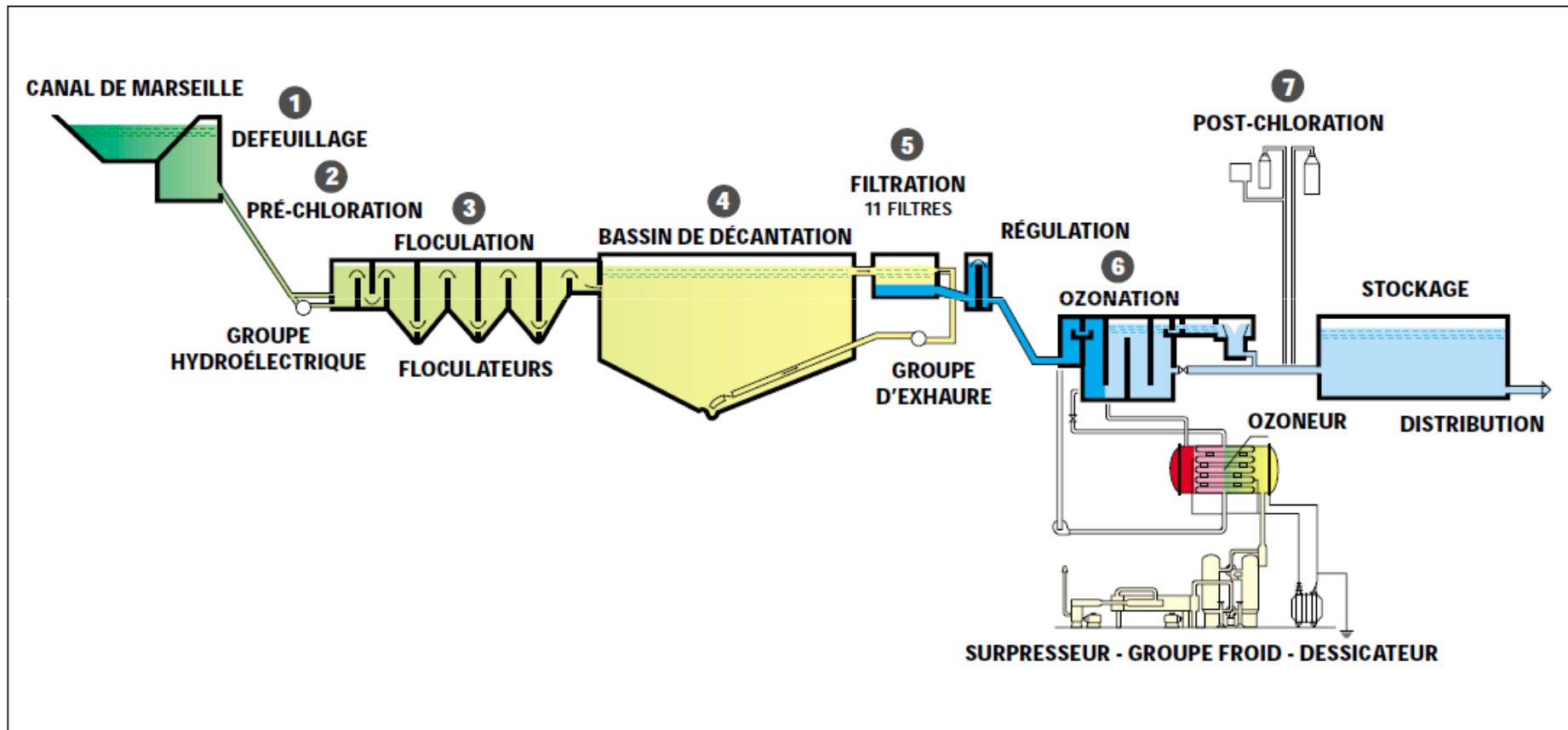


Schéma du centre de production de Ste-Marthe

Traitement de l'eau potable



Salle de pompage eau traitée



Salle de filtration d'eau



Salle de préparation pour l'ozone

Photos : Françoise Lapointe



Salle de production d'air ozonée

L'eau potable en France

